



micro dossier
BOIS-DÉCHET
UN GISEMENT À DÉVELOPPER POUR LA FILIÈRE BOIS-ÉNERGIE
 p. 12 à 16



Retrouvez toute l'info de votre secteur d'activité sur mat-environnement.com

nokian[®]
TYRES



VENEZ NOUS
 RENCONTRER
 AU SALON
 EUROFOREST 2018
 21-23th June
 STAND : D 57-61

**REPOUSSER LES LIMITES D'UN PNEU
 DE TRACTEUR**

LA SÉLECTION ENVIRONNEMENT



ECOTEC

- Broyage des déchets ligneux
- Déchets de taille, d'espaces verts, grumes et racines
- Déchets organiques, compost
- Bois de recyclage, palettes
- Caisse d'alimentation grand volume
- Commande Can-bus intelligente
- Régulation automatique de l'alimentation



BROYEUR RAPIDE TBG 620

Cribles de recyclage flip-flow



Pelles de manutention



Broyeur semi-rapide TDS V20

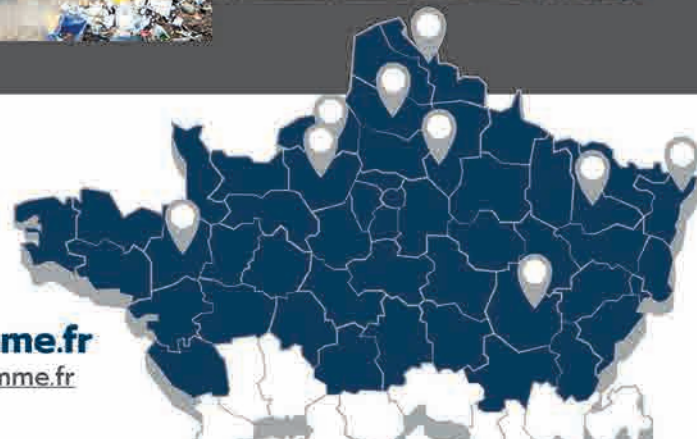


5/2019 - Credits photos : DR



cimme
GROUPE

03 20 96 58 15 www.groupe-cimme.fr
terexecotec@groupe-cimme.fr





Cayola groupe

Présidente et directrice générale :
Florence Cayola
Directeur général adjoint :
Christophe Brillouet

direction@groupe-cayola.com



ConstructionCayola.com

Siège social :
Rédaction Administration
36 rue Scheffer - 75116 Paris - France

Mat Environnement
est édité par la société
Les Editions de l'Environnement,
au capital de 60 000 €
Directrice de la publication : Florence Wattel

RÉDACTION

mat-environnement@groupe-cayola.com
Directrice de la rédaction : Florence Cayola
Rédacteur en chef : Hubert de Yrigoyen
Ont collaborés à ce numéro : Marianne Mabin,
Agnès Breton, Anthony Laurent,
Eva Gomez, Julia Tortorici

PUBLICITÉ

publicite@materiels-environnement.com
Caroline Caruana

MAQUETTE

studio@groupe-cayola.com

IMPRESSION

Imprimerie de Compiègne,
Avenue Berthelot, BP 60524, ZAC de Mercières,
60205 Compiègne Cedex

ABONNEMENTS

abonnement.diffusion@groupe-cayola.com
160 € (Tarif France) pour 8 n°/an
Bulletin d'abonnement en page 51
3, Quai Conti - 78430 LOUVECIENNES
Tél : 01 30 08 14 13
www.constructioncayola.com



N° 86 - Juillet-Août 2018 - 20 €

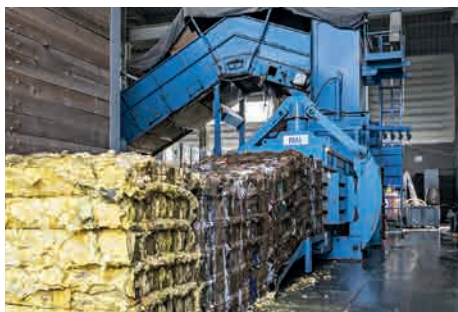
Ce magazine est imprimé sur du papier à base de fibres de bois en provenance de forêts certifiées.
N°ISSN 1959-2590 / Dépôt légal à parution
Commission paritaire n°1019789291
Toute représentation ou reproduction intégrale ou partielle par quelque procédé que ce soit, faite sans le consentement de l'auteur ou de l'éditeur est illicite (article L 122 - 4 et L 122 - 5 du code de la propriété intellectuelle).

	BRO	CONDAT
ORIGINE DU PAPIER	Allemagne (608 km)	France (587 km)
CERTIFICATION	PEFC	PEFC
TAUX DE FIBRES RECYCLÉES	0%	0,27%
EUTROPHISATION PTOT	0,021 kg/t	0,01 kg/t



Jean-Philippe Carpentier,
président de Federec

10 « Nous attendons un vrai plan de développement de l'économie circulaire »



18 Isover déploie une filière pour la laine de verre



28 Les broyeurs forestiers



34 Alliance F344 LP : un pneu d'élite

S O M M A I R E

Actus 4

- 4 Toute l'actualité de l'environnement en brèves
- TENDANCES**
- 10 « Nous attendons un vrai plan de développement de l'économie circulaire »
Entretien avec Jean-Philippe Carpentier, président de Federec

Micro Dossier 12

- 12 Bois-déchets : un gisement à développer pour la filière bois-énergie
- 13 Questions à... Pascal Léon, président de Federec palettes et bois
« Nous voulons voir se développer des unités de valorisation énergétique, notamment des réseaux de chaleur »
- 15 **ZOOM** : Dix ans de service pour la chaudière de La Chapelle-Darblay

Marché 18

DÉCHETS SECOND ŒUVRE

- 18 Isover déploie une filière pour la laine de verre

ESPACES VERTS

- 20 Conquest : l'export en tête

DÉCHETS MÉNAGERS

- 22 Les chiffres-clés 2017

PNEUMATIQUES

- 24 Pneus rechapés : un engagement à confirmer

DÉCHETS BTP

- 26 Quand les démolisseurs fusionnent avec les recycleurs

Zoom 28

- 28 Les broyeurs forestiers

Équipements 32

PNEUMATIQUES

- 32 Nokian Tractor King : le roi de la forêt
- 34 Alliance F344 LP : un pneu d'élite
- 37 Les autres pneus forestiers

Analyses et Mesures 38

- 38 Plantes invasives : comment faire reculer la renouée ?

Manifestation 42

- 42 Ifat 2018 : les matériels au sommet

Matériels 48

INNOVATIONS

- 48 Brèves